



ГИДРОБЛОК ГЭ 14К

ЭЛАСТИЧНАЯ ПОЛИМЕРЦЕМЕНТНАЯ
ГИДРОИЗОЛЯЦИЯ

ТУ 5745 – 001 – 27705993 – 2015

Для бесшовной гидроизоляции бетонных
поверхностей бассейнов, резервуаров, террас
в местах образования микротрещин



ОБЛАСТЬ ПРИМЕНЕНИЯ

Предназначен для гидроизоляции бассейнов, резервуаров, ёмкостей, ванных комнат, открытых террас и балконов, а также элементов конструкций в условиях возможного образования микротрещин.

Гидроблок ГЭ 14К – эластичная 2-х компонентная полимерцементная гидроизоляция. Компонент А – сухая гидроизоляционная смесь на основе специальных цементов, кварцевого песка, минеральных заполнителей и запатентованных модифицированных добавок. Компонент Б – специальный эластификатор. При смешивании сухой смеси и эластификатора образуется гидроизоляционный эластичный раствор с высокой степенью адгезии к основанию.

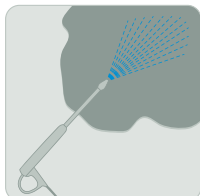
ПРИМЕЧАНИЕ

Марка по водонепроницаемости **W12** на прижим, подробности на www.hydroblok.ru

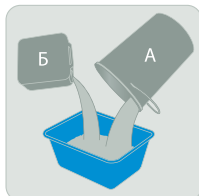
ПОРЯДОК РАБОТЫ



Удаление **слабого** бетона, **цементного** молочка, **пыли**.



Промывка и **насыщение** поверхности водой.



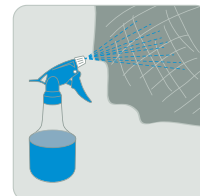
Содержимое упаковки **компонент А (25 кг)** засыпать в ёмкость и залить **компонентом Б (8,5 кг)**.



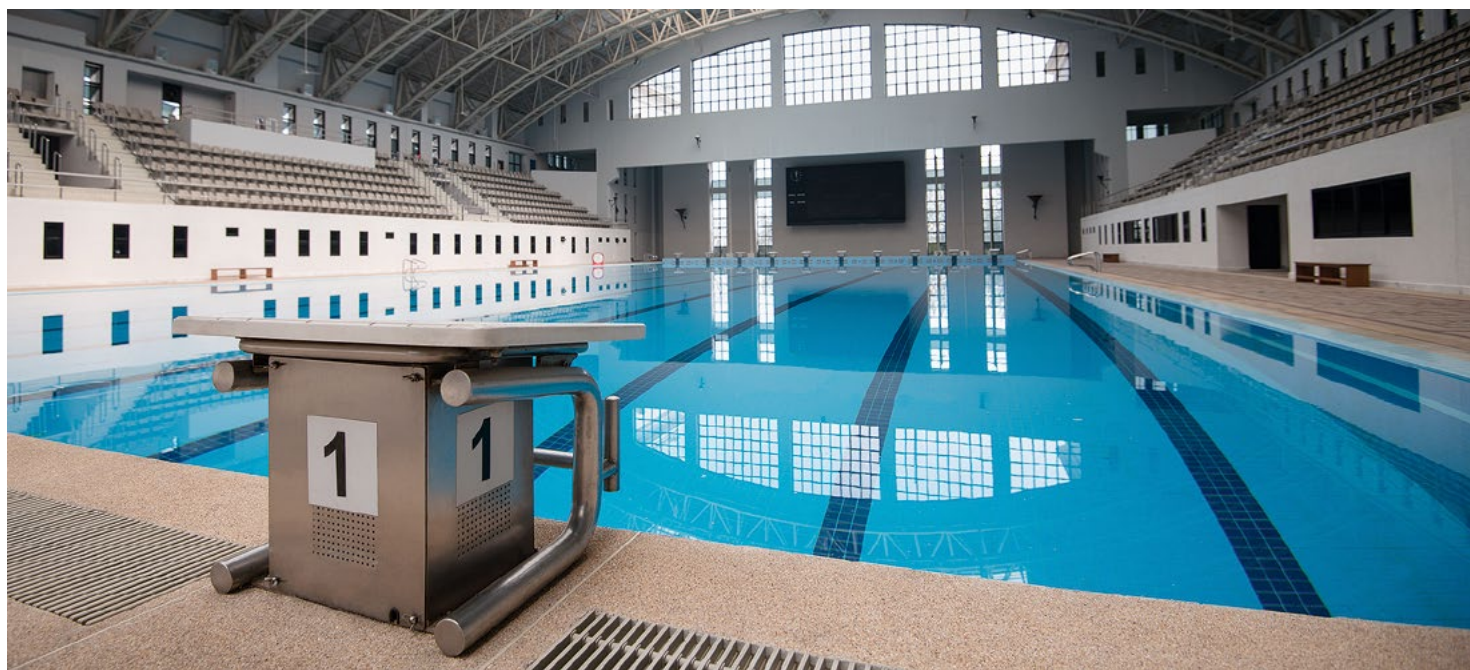
Перемешать миксером до однородной массы. Выдержать **5 минут** и перемешать повторно.



Нанести 1-й слой, уложить **армирование** (сетка серпянка) путем **втапливания** шпателем и нанести 2-й слой.



Обеспечить постоянное увлажнение в течение **3 суток**.



ХАРАКТЕРИСТИКИ

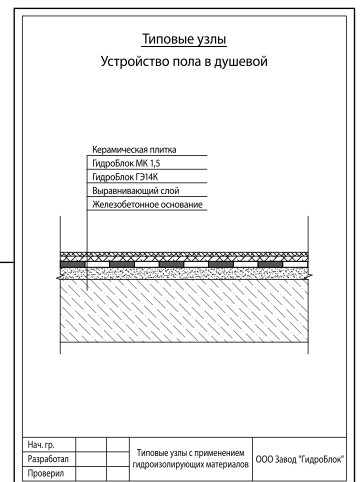
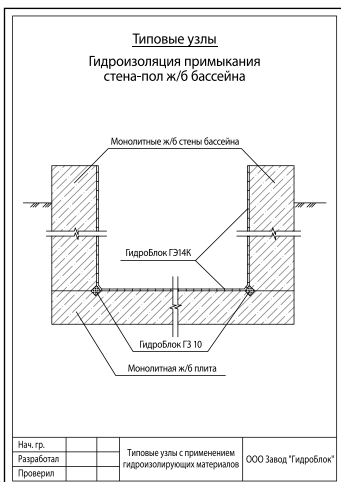
Растворная смесь

Жизнеспособность	30 мин.	Прочность сцепления с бетоном: - 7 суток - 28 суток	min 1,0 МПа min 1,5 МПа	Прочность на разрыв	min 1,0 МПа
Рекомендуемая толщина слоя	4 мм			Морозостойкость	min F300
Толщина слоя за один проход	0,8 - 1,5 мм	Способность к перекрытию трещин: - без армирования - с армированием	max 0,7 мм max 2,0 мм	Климатические зоны применения	все
Температура применения	от +5 до +35 °С			Контакт с питьевой водой	да
Расход эластификатора для затворения 1 кг сухой смеси	0,35 л	Теплостойкость при постоянном воздействии: - незащищенной поверхности - защищенной ремонтным составом	+50 °С +100 °С	Эксплуатация в агрессивных средах	5 < pH < 14
После отверждения				Начало эксплуатации	
Водонепроницаемость при слое 4 мм: - на прижим - на отрыв	min W12 min W8	Гибкость на брус без образования трещин при температуре	-25 °С	Заполнение резервуара водой - на прижим - на отрыв	7 суток 10 суток

ОБЪЕКТЫ ПРИМЕНЕНИЯ

Для создания водонепроницаемого бесшовного покрытия надземных и подземных частей, кирпичных, каменных, бетонных и железобетонных конструкций.

- применяется для устройства гидроизоляции бассейнов, санузлов, балконов и т.д.;
- для гидроизоляции вводов коммуникаций – финишный слой.



РАСХОД МАТЕРИАЛА

Расход готового раствора на **1 м²** с учетом нанесения слоя **1 мм** без учета потерь – **1,5 кг.**

ХРАНЕНИЕ

Ведра хранить в помещениях любой влажности на деревянных поддонах. Срок хранения **18 месяцев.**

ВНИМАНИЕ

Температура гидроизолируемой поверхности и окружающей среды не ниже **+5 °С.**

При работе с материалом использовать **резиновые перчатки и очки.**

Время жизни состава **30 минут.**

Приступать к отделочным работам через **7 суток.**

Общая толщина **2-х слоев** – не менее **4 мм.**

2-й слой наносить на уже отвердевший, но не высохший слой примерно через **4 часа.**

При нанесении каждого последующего слоя движение инструмента **перпендикулярно** предыдущему.