



ГИДРОБЛОК МК 1,5

ВОДОСТОЙКИЙ КЛЕЙ ДЛЯ ПЛИТКИ

ТУ 5745 – 001 – 27705993 – 2015

Для приклеивания плитки в бассейнах, душевых, автомойках, ванных комнатах и открытых террасах



ОБЛАСТЬ ПРИМЕНЕНИЯ

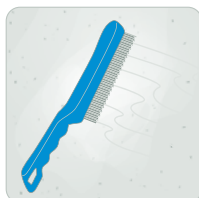
Предназначен для приклеивания различных видов плитки, камня, облицовки бассейнов, открытых террас и т.д. (в том числе и для теплых полов). Подходит для приклеивания на основания: из кирпича, бетона, различной штукатурки, гипсового основания и т.д.

ГидроБлок МК 1,5 (водостойкий клей для плитки) – сухая смесь на основе специальных цементов, минеральных заполнителей, армирующего волокна и модифицирующих добавок. При смешивании с необходимым количеством воды образует безусадочный раствор (клей) с повышенной водонепроницаемостью и адгезией к плитке и основанию.

ПРИМЕЧАНИЕ

Марка по водонепроницаемости **W10** при толщине слоя 4 мм, прочность сцепления с бетоном **1,5 МПа**, подробности на www.hydroblok.ru

ПОРЯДОК РАБОТЫ



Удаление **слабо** бетона, **цементного** молочка, **пыли**.



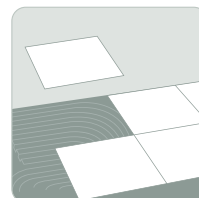
Содержимое упаковки (**25 кг**) засыпать в ёмкость и залить **5 литров** воды.



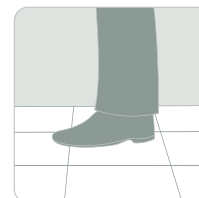
Перемешать миксером до однородной массы. Выдержать **5 минут** и перемешать повторно.



Нанести клей на основание либо на плитку при помощи **ракли** (зубчатого шпателя).



Уложить плитку на основание и **прижать**.



Через **72 часа** набирает **75%** прочности.



ХАРАКТЕРИСТИКИ

Растворная смесь

Жизнеспособность	45 мин.
Температура применения	от +5 до +35 °С
Марка по подвижности	Пк2
Водоудерживающая способность	98%
Мин. толщина нанесения	2,0 мм
Макс. толщина	не ограничена
Время работы с материалом	15 мин.
Время коррекции	20 мин.

После отверждения

Прочность сцепления с бетоном:	- 7 суток - 28 суток	min 1,0 МПа min 1,5 МПа
Водонепроницаемость при слое 4 мм		min W10
Прочность на сжатие		min 20 МПа
Морозостойкость		min F300
Относительное удлинение		min 3%
Способность перекрытия трещин		max 0,3 мм
Теплостойкость при постоянном воздействии		+100 °С

Контакт с питьевой водой	да
Климатические зоны применения	все
Эксплуатация в агрессивных средах	5 < pH < 14

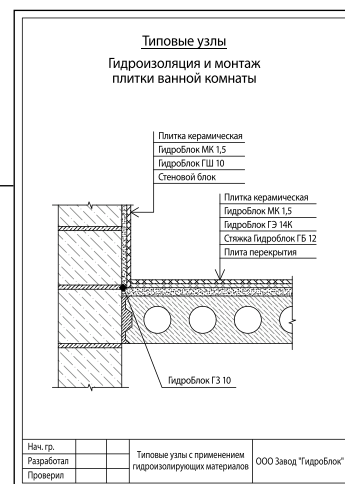
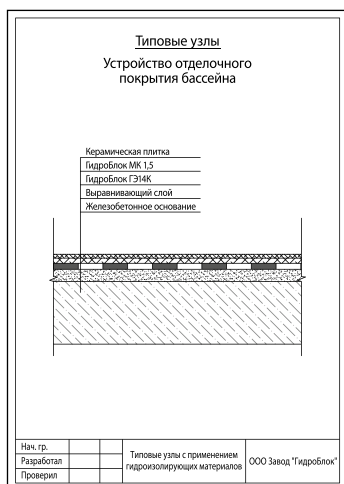
Начало эксплуатации

Затирку швов проводить через	2 суток
Частичная нагрузка на пол	2 суток
Полная нагрузка на пол	10 суток
Включение полов с подогревом	10 суток
Заполнение резервуара водой	7 суток

ОБЪЕКТЫ ПРИМЕНЕНИЯ

Для приклеивания плитки в особо обводненных условиях и подверженных деформации местах.

- применяется в бассейнах, ванных комнатах, душевых, открытых террасах, автомойках, в том числе с обогреваемыми полами;
- для внутренних и наружных работ;
- приклеивается на основания: бетонные, ячеистые бетоны, цементные, известково-цементные штукатурки, кирпичные, каменные гипсовые (ГВЛ, ГКЛ, пазогребневые плиты), на поверхности, ранее окрашенные неводными растворами.



РАСХОД МАТЕРИАЛА

Расход сухой смеси на **1 м²** при использовании зубчатого шпателя **6x6 мм**, без учета потерь – **4,5 кг**.

ХРАНЕНИЕ

Мешки хранить в сухом помещении на деревянных поддонах.
Срок хранения **18 месяцев**.

ВНИМАНИЕ

Температура окружающей среды и основания **+5°C**.

При работе с материалом использовать **СИЗ** (средства индивидуальной защиты).

Запрещено добавлять воду в материал после **2-ого** перемешивания.

100% соблюдение пропорций.

Время жизни состава **30 минут**.