



ГИДРОБЛОК РЛ 60Б

ЛИТЬЕВОЙ БЫСТРЫЙ РЕМОНТ

ТУ 5745 – 001– 27705993 – 2015



Для литьевого ремонта конструкций
с быстрым набором прочности на сжатие

ОБЛАСТЬ ПРИМЕНЕНИЯ

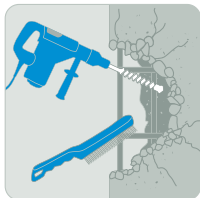
Предназначен для ремонта элементов бетонных и железобетонных конструкций, отличается быстрым и высоким набором прочности.

ГидроБлок РЛ 60Б (литьевой быстрый ремонт) – сухая ремонтная смесь на основе специальных цементов, минеральных заполнителей, армирующего волокна и модифицирующих добавок. При смешивании с водой образует литьевой безусадочный самоуплотняющийся раствор с высокой степенью адгезии.

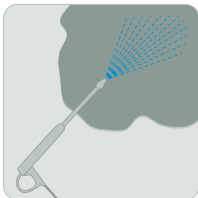
ПРИМЕЧАНИЕ

В возрасте 28-ми суток прочность на сжатие **60 МПа**, подробности на www.hydroblok.ru

ПОРЯДОК РАБОТЫ



Удаление **рыхлого** и структурно **поврежденного** бетона, очистка арматуры от коррозии.



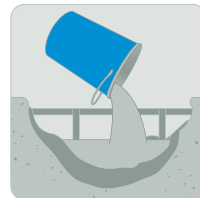
Промывка и **насыщение** поверхности водой.



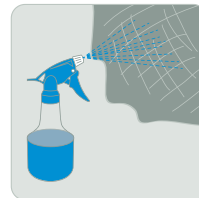
Содержимое упаковки (**25 кг**) засыпать в ёмкость и залить **4 литра** воды.



Перемешать миксером до однородной массы. Выдержать **7 минут** и перемешать повторно.



Заливать смесь **непрерывно**, уплотняя смесь путем непродолжительного постукивания по внешней стороне опалубки.



Обеспечить постоянное увлажнение в течение **3 суток**.



ХАРАКТЕРИСТИКИ

Растворная смесь

ГидроБлок РЛ 60Б

Жизнеспособность	45 мин.
Марка по подвижности	Пк4
Водоудерживающая способность	98%
Толщина заливки	min 10 мм
Температура применения	от +5 до +35 °С

Бетонная смесь на основе ГидроБлок РЛ 60Б

Жизнеспособность	45 мин.
Марка по подвижности	Пк4

Водоудерживающая способность	98%
Толщина заливки	min 30 мм
Температура применения	от +5 до +35 °С

После отверждения

Марка водонепроницаемости	min W16
Марка морозостойкости	min F300
Прочность на сжатие в возрасте:	
- 24 часа	min 30 МПа
- 28 суток	min 60 МПа

Прочность сцепления с бетоном:	
- 7 суток	min 1,3 МПа
- 28 суток	min 2,5 МПа

Прочность при изгибе в возрасте:	
- 7 суток	min 5,0 МПа
- 28 суток	min 9,0 МПа

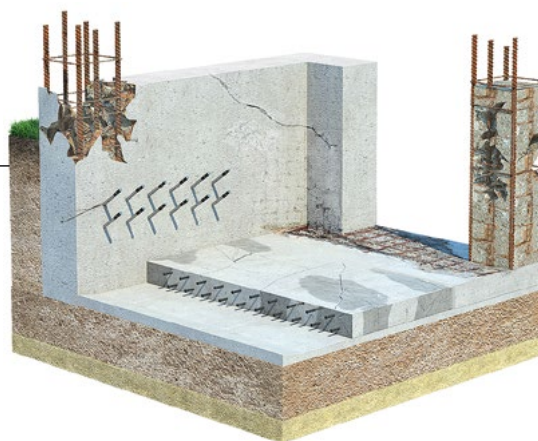
Теплостойкость при постоянном воздействии	+120 °С
---	---------

Контакт с питьевой водой	допускается
Эксплуатация в агрессивных средах	5 < pH < 14

ОБЪЕКТЫ ПРИМЕНЕНИЯ

Для устройства быстрого «литьевого» ремонта, омоноличивания опорных частей и оборудования, омоноличивания полостей внутри бетонных и каменных конструкций.

- применяется для ремонта бетонных и каменных полов, рамп, ступеней, каверн в полах;
- обладает высокой прочностью, стойкостью к агрессивным средам и морской воде;
- экономичен в применении, обладает высокой текучестью, позволяет заполнять пространства толщиной 1 мм.



РАСХОД МАТЕРИАЛА

Расход сухой смеси на **1 м²** с учетом нанесения слоя **1 мм** без учета потерь – **1,9 кг.**

ХРАНЕНИЕ

Мешки хранить в сухом помещении на деревянных поддонах. Срок хранения **18 месяцев.**

ВНИМАНИЕ

Температура ремонтируемой поверхности и окружающей среды **+5°C.**

Запрещено добавлять воду и материал после **2-ого** перемешивания.

При работе с материалом использовать **резиновые перчатки и очки.**

100% соблюдение пропорций.

Время жизни состава **45 минут.**

Заливку необходимо вести **с одной стороны.**

Заливку одного участка производить **непрерывно** без устройства холодных швов.

Контроль выполнения осуществлять **визуально** или через воздухоотводящее отверстие.