



## ГИДРОБЛОК РЛ 80

ЛИТЬЕВОЙ СВЕРХПРОЧНЫЙ РЕМОНТ

ТУ 5745 – 001– 27705993 – 2015



Для ремонта сборного и монолитного железобетона с повышенными требованиями к набору прочности

### ОБЛАСТЬ ПРИМЕНЕНИЯ

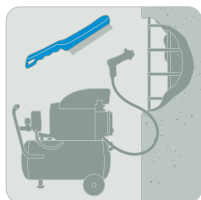
Предназначен для ремонта элементов бетонных и железобетонных конструкций с высоким набором прочности, подверженных циклическому напряжению. Крепление анкеров в бетонных конструкциях и скальных породах; омоноличивание стыков сборных бетонных конструкций.

**ГидроБлок РЛ 80** (литьевой сверхпрочный ремонт) – сухая ремонтная смесь на основе специальных цементах, минеральных заполнителей, армирующего волокна и модифицирующих добавок. При смешивании с водой образует литьевой безусадочный самоуплотняющийся раствор с высокой степенью адгезии.

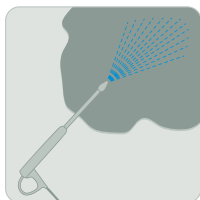
### ПРИМЕЧАНИЕ

В возрасте 28-ми суток прочность на сжатие **80 МПа**, подробности на [www.hydroblok.ru](http://www.hydroblok.ru)

### ПОРЯДОК РАБОТЫ



Удаление **рыхлого** и структурно **поврежденного** бетона, очистка арматуры от коррозии. Продувка и **обеспыливание**.



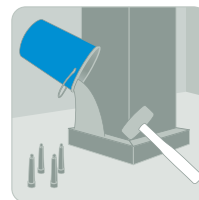
Промывка и **насыщение** поверхности водой.



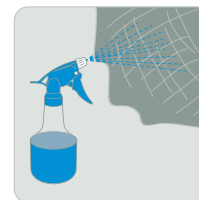
Содержимое упаковки (**25 кг**) засыпать в ёмкость и залить **4 литра** воды.



Перемешать миксером до однородной массы. Выдержать **7 минут** и перемешать повторно.



Заливать смесь **непрерывно**, уплотнять смесь путем **непродолжительного постукивания** по внешней стороне опалубки.



Обеспечить постоянное увлажнение в течение **3 суток**.



## ХАРАКТЕРИСТИКИ

### Растворная смесь

#### Гидроблок РЛ 80

Жизнеспособность	45 мин.
Марка по подвижности	Пк4
Водоудерживающая способность	98%
Толщина заливки	min 10 мм
Температура применения	от +5 до +35 °С

Водоудерживающая способность	95%
Толщина заливки	min 30 мм
Температура применения	от +5 до +35 °С

Прочность сцепления с бетоном:	
- 7 суток	min 1,3 МПа
- 28 суток	min 2,5 МПа

### После отверждения

Марка водонепроницаемости	min W10
Марка морозостойкости	min F300
Прочность на сжатие в возрасте:	
- 2 часа	min 15 МПа
- 24 часа	min 30 МПа
- 28 суток	min 60 МПа

Прочность при изгибе в возрасте:	
- 7 суток	min 5,0 МПа
- 28 суток	min 10,0 МПа

#### Бетонная смесь на основе Гидроблок РЛ 80

Жизнеспособность	45 мин.
Марка по подвижности	Пк4

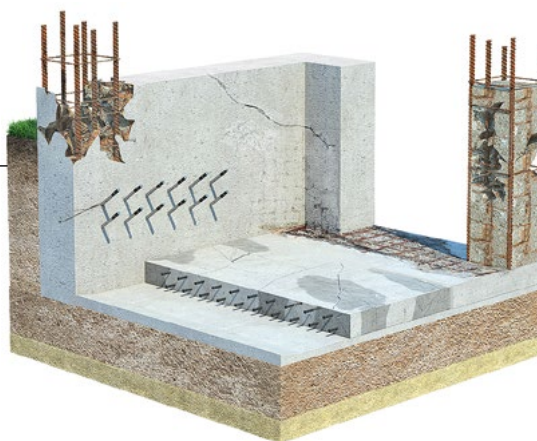
Теплостойкость при постоянном воздействии	+120 °С
-------------------------------------------	---------

Контакт с питьевой водой	допускается
Эксплуатация в агрессивных средах	5 < pH < 14

## ОБЪЕКТЫ ПРИМЕНЕНИЯ

Применяется в подливочных целях и для укрепления металлоконструкций путем омоноличивания в теле бетона. Усиление несущей способности, омоноличивание опорных частей оборудования.

- применяется в объектах гражданского и промышленного строительства для крепления анкеров, кронштейнов, ремонтов сколов каверн, омоноличивания стыков сборных бетонных конструкций, ремонта конструкций, подверженных воздействию морской воды, агрессивных сред, минеральных масел и многократному чередованию циклов замораживания и оттаивания.



## РАСХОД МАТЕРИАЛА

Расход сухой смеси на **1 м<sup>2</sup>** с учетом нанесения слоя **1 мм** без учета потерь – **2 кг.**

## ВНИМАНИЕ

Температура ремонтируемой поверхности и окружающей среды **+5°C.**

Запрещено добавлять воду после **2-ого** перемешивания.

При работе с материалом использовать **резиновые перчатки и очки.**

Время жизни состава **45 минут.**

Контроль заполнения осуществлять **визуально** или через воздухоотводящее отверстие.

Заливку необходимо вести **с одной стороны.**

Заливку одного участка производить **непрерывно** без устройства холодных швов.

**100%** соблюдение пропорций.

## ХРАНЕНИЕ

Мешки хранить в сухом помещении на деревянных поддонах. Срок хранения **18 месяцев.**

Остались вопросы? Звоните!

**8 800 500 11 39**